

JR 浜松町駅 にて新設サインボードが設置されます。詳細については下記および次項以降をご確認ください。

■お申込締切：2019年2月15日（金）12:00まで ※申込多数の場合は調整となります。

■広告掲載開始：2019年3月11日頃を予定

※設置工事の進捗状況により、多少前後する場合がございます。お申し込みの無い場合は、看板を設置しない場合がございます。

設置場所	整理番号	規格 (cm)	仕様	広告料金 (12ヶ月間)	制作料金	備考
北口 改札内	①	H 103 × W 73 ※B1サイズ	非電飾	¥840,000	別途お見積もり	
北口 改札外	②	H 103 × W 73 ※B1サイズ	非電飾	¥780,000		

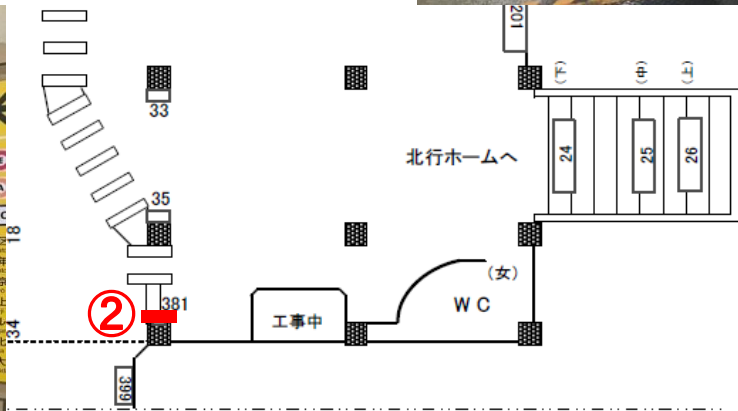
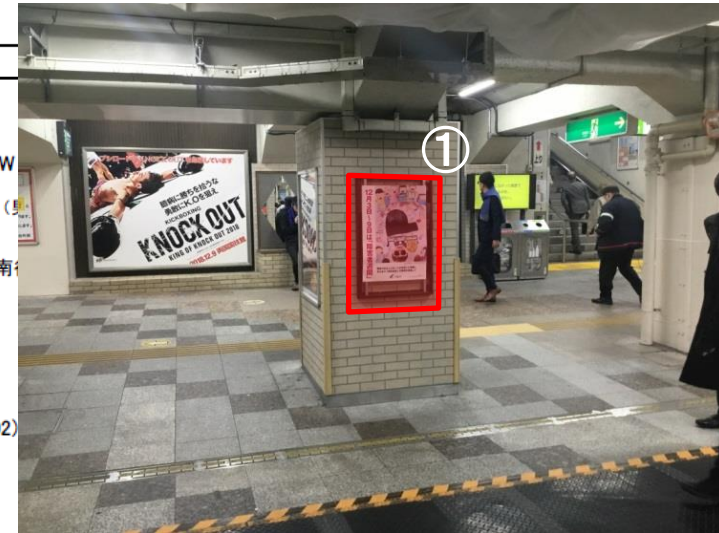
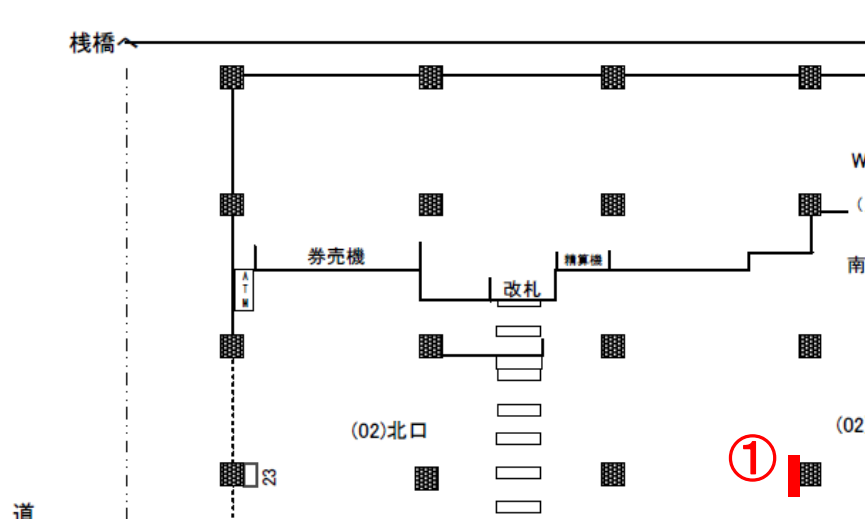
消費税別途

## 備 考

●ご掲載までのスケジュールや詳細はお問い合わせください。 ●お客様のご都合によりデザインの進行や入稿が遅れた場合は、掲出起算日をご相談させていただきます。 ●電鉄による意匠審査がございます。審査基準により削除・変更の指摘が入る場合がありますので予めご了承ください。 ●駅等級の変更や料金改定等により広告料金に変更が生じる場合があります、ご利用の際はお問合せください。 ●お客様のご都合によるお申込後のキャンセルはお受けできませんのでご了承ください。

77体名 0004-02. VSD	浜松町	0004	02 北口	2019/01/10 13:08:58
----------------------	-----	------	-------	------------------------

← 東京



現在設置されているフレームではありません。  
 B1サイズのフレームが新しく設置されます。