

東京メトロ 東西線 竹橋駅 サインボード 概要・スケジュール

竹橋駅は駅改良工事が進められております。
東西線ホームにて一部の駅看板のご案内が開始されました。詳細は下記及び次項をご確認ください。

■設置駅看板:No.1～No.31 計24面

■申込締切:2019年3月8日(金)12:00まで

※申込が重複する場合は調整となります。3月25日頃までに調整結果をお知らせします。

■広告掲載開始:2019年5月1日～掲載開始分

※広告意匠の取付は5月1日以前でも行えます。

■東京メトロ 東西線 ホーム 2019.2.22時点

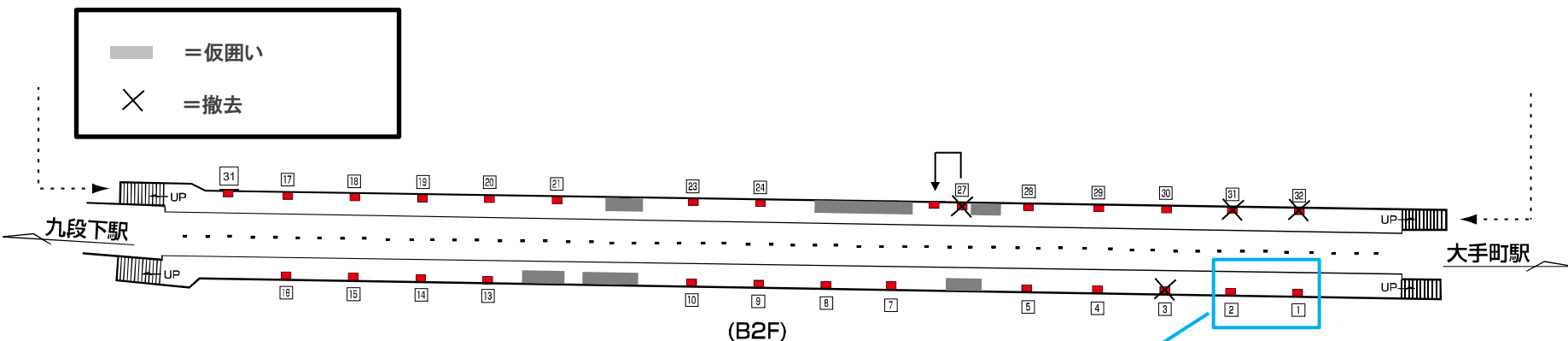


2019年度内にホームドアの運用を開始する計画がございます。運用開始後は広告の見え方が変わります。予めご了承ください。

※ホームに残っている仮囲いは6月中旬頃撤去となる予定です。仮囲い撤去後に新設看板が設置される場合がございます。

その際に今回お申込みいただいた看板からの移設は出来ませんので予めご了承ください。

東京メトロ 東西線 竹橋駅 サインボード 掲載位置・広告料金・サイズ仕様詳細



■東京メトロ 東西線 竹橋駅 No.2

【媒体詳細】

看板No.: No.1 No.2
媒体仕様: 内照式(LED)
サイズ: 縦1097mm×横1627mm(見寸)
広告料金: **¥240,000円(6ヶ月間)**1面あたり
意匠制作・取付作業費は別途見積もり
※消費税別途

東西線

竹橋駅

T08 駅でん

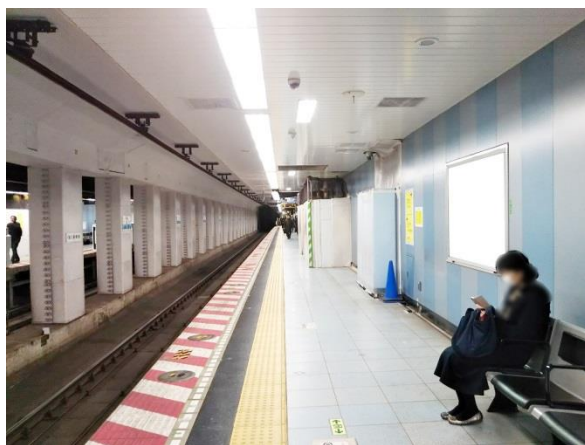
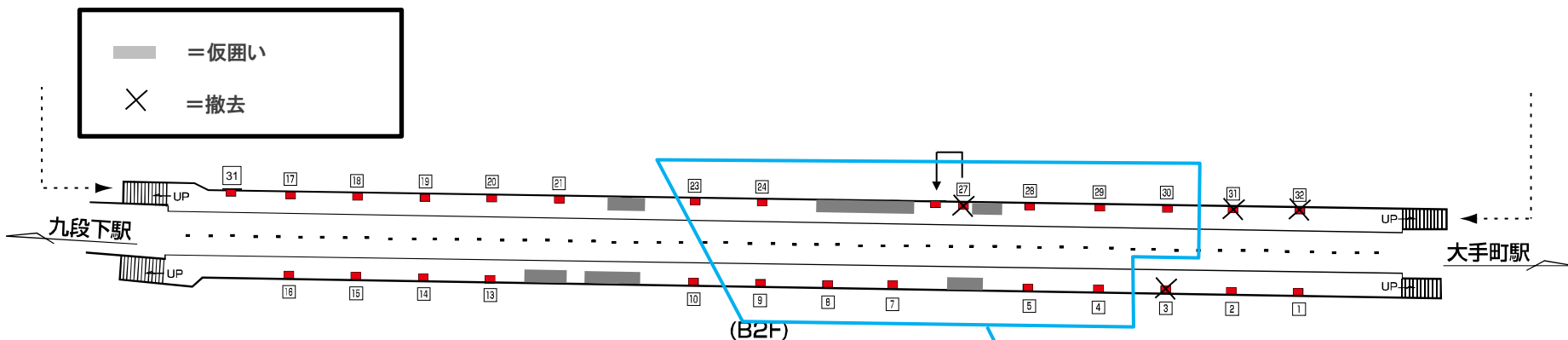
2019年度内にホームドアの運用を開始する計画がございます。運用開始後は広告の見え方が変わります。予めご了承ください。

データ作成費 別途

※ 広告料金は税別表示です。

※ 電鉄による広告主様・デザイン内容審査がございます。

東京メトロ 東西線 竹橋駅 サインボード 掲載位置・広告料金・サイズ仕様詳細



■東京メトロ 東西線 竹橋駅 No.7

【媒体詳細】

看板No.: No.4~5・7~9・23~24・27~30
媒体仕様: 内照式(LED)
サイズ: 縦1097mm×横1627mm(見寸)
広告料金: **¥270,000円(6ヶ月間)1面あたり**
意匠制作・取付作業費は別途見積もり
※消費税別途

東西線

竹橋駅

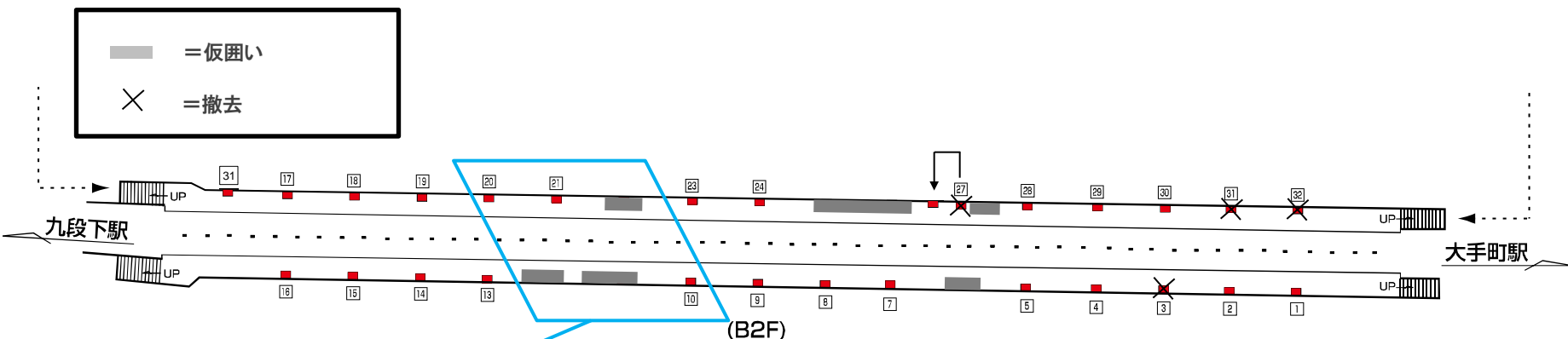
T08 駅でん

2019年度内にホームドアの運用を開始する計画がございます。運用開始後は広告の見え方が変わります。予めご了承ください。

データ作成費 別途

※ 広告料金は税別表示です。 ※電鉄による広告主様・デザイン内容審査がございます。

東京メトロ 東西線 竹橋駅 サインボード 掲載位置・広告料金・サイズ仕様詳細



【媒体詳細】

看板No.: No.10-20~21

媒体仕様: 内照式(LED)

サイズ: 縦1097mm×横1627mm(見寸)

広告料金: **¥324,000円(6ヶ月間)1面あたり**

意匠制作・取付作業費は別途見積もり

※消費税別途



■東京メトロ 東西線 竹橋駅 No.21



東西線

竹橋駅

T08 駅でん

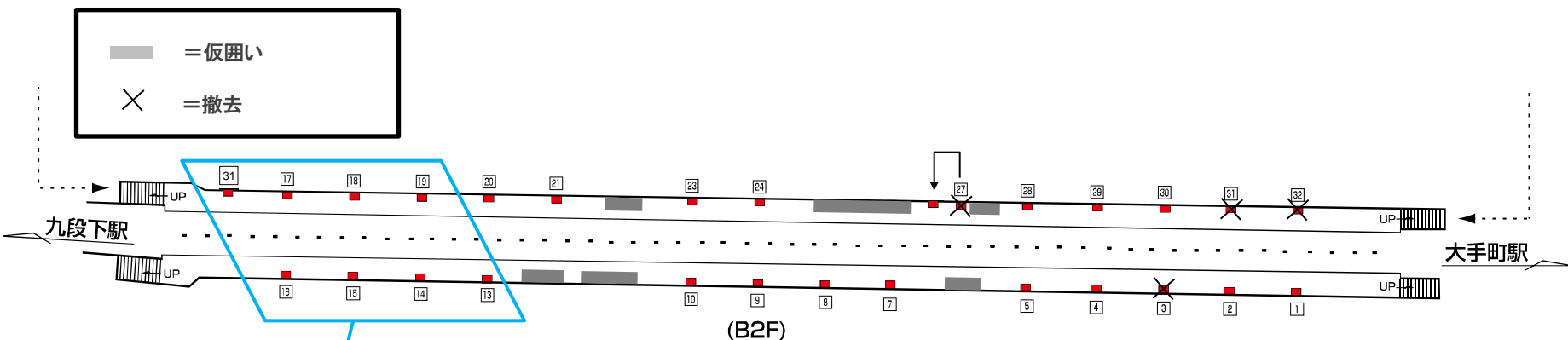
2019年度内にホームドアの運用を開始する計画がございます。運用開始後は広告の見え方が変わります。予めご了承ください。

データ作成費 別途

※ 広告料金は税別表示です。

※電鉄による広告主様・デザイン内容審査がございます。

東京メトロ 東西線 竹橋駅 サインボード 掲載位置・広告料金・サイズ仕様詳細



【媒体詳細】

看板No.:No.13~19・31

媒体仕様:内照式(LED)

サイズ:縦1097mm×横1627mm(見寸)

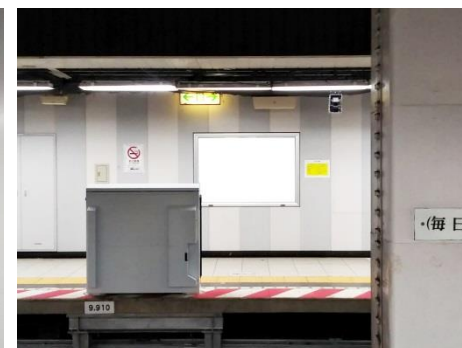
広告料金:¥360,000円(6ヶ月間)1面あたり

意匠制作・取付作業費は別途見積もり

※消費税別途



■東京メトロ 東西線 竹橋駅 No.19



東西線

竹橋駅

T08 駅でん

2019年度内にホームドアの運用を開始する計画がございます。運用開始後は広告の見え方が変わります。予めご了承ください。

データ作成費 別途

※ 広告料金は税別表示です。

※電鉄による広告主様・デザイン内容審査がございます。