

## JR 川崎駅 サインボード新規開発のお知らせ

川崎駅中央南改札内美化工事も終了し、橋上本屋(中央南改札内)及び東西自由通路にサインボードを新設します。さらに昨年3月にオープンした北口コンコース内にもサインボードを新設いたします。

■一般クライアント申込締切: **2019年3月22日(金)12:00まで** ※申込多数の場合は調整となります。

### 【先行案内について】

今回のJR川崎駅の新設看板は、工事により看板撤去となったお客様を先行してご案内します。

先行案内の調整が3月8日まで。3月11日以降より一般のお客様への受付を開始します。

ご紹介している広告看板でも事前に販売が終了する場合がございます。販売状況につきましてはお問い合わせください。

■**広告掲載開始:2019年5月1日頃を予定**

※設置工事の進捗状況により、多少前後する場合がございます。お申し込みの無い場合は、看板を設置しない場合がございます。

# JR 川崎駅 サインボード 広告料金等

## ■JR 川崎駅 広告料金・サイズ仕様詳細

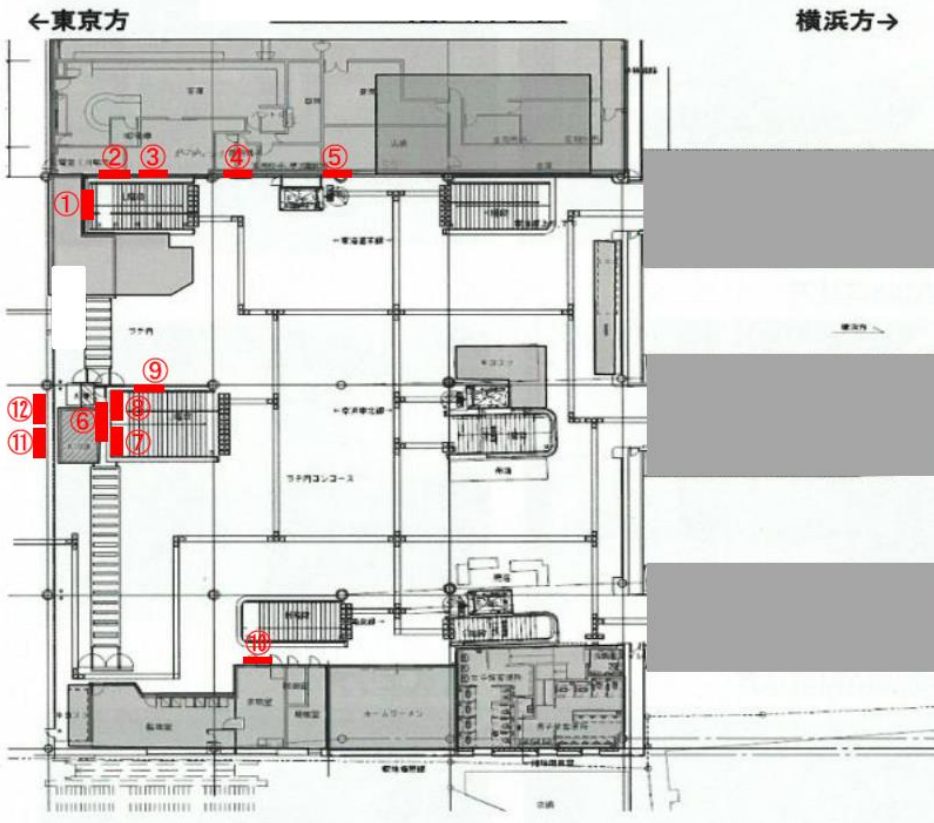
設置場所	整理番号	規格 (m)	仕様	広告料金 (12ヶ月間・1面あたり)	制作料金	備考
橋上本屋口 (中央南改札内)	①	H1.40×W2.80	電飾 (内照式)	¥2,616,000	別途お見積もり	電気料別途
	②	H0.80×W2.40		¥1,476,000		
	③					
	④	H1.03×W1.46		¥4,320,000		
	⑤					
	⑥	H1.20×W3.70		¥2,772,000		
	⑦	H1.20×W2.55		¥1,584,000		
	⑧					
	⑨	H0.80×W2.40		¥1,920,000		
	⑩	H0.80×W2.00		¥1,800,000		
東西自由通路 (改札外・中央通路)	⑪	H0.80×W2.40	非電飾	¥900,000	別途お見積もり	
	⑫					
北口コンコース (中央北改札・北改札/内)	⑬	H0.80×W2.40	非電飾	¥1,008,000	別途お見積もり	
	⑭					
	⑮					
	⑯					

データ作成費 別途

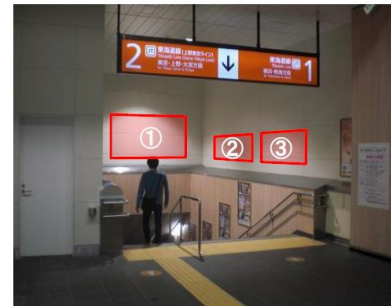
※ 広告料金は税別表示です。 ※電鉄による広告主様・デザイン内容審査がございます。

# JR 川崎駅 サインボード 配置図 橋上本屋(中央南改札内)・東西自由通路(中央通路)

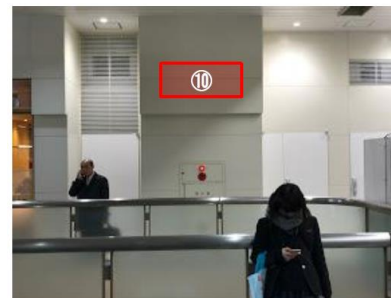
JR 川崎駅 橋上本屋 (中央南改札内) ・東西自由通路



JR 川崎駅 設置イメージ



▲橋上本屋(中央南改札内)



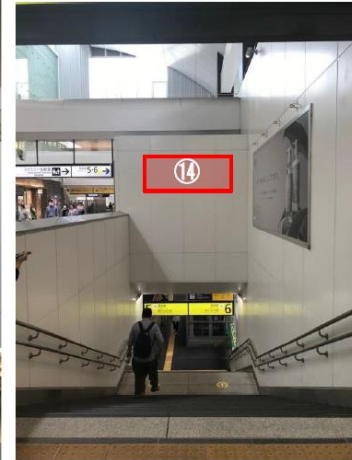
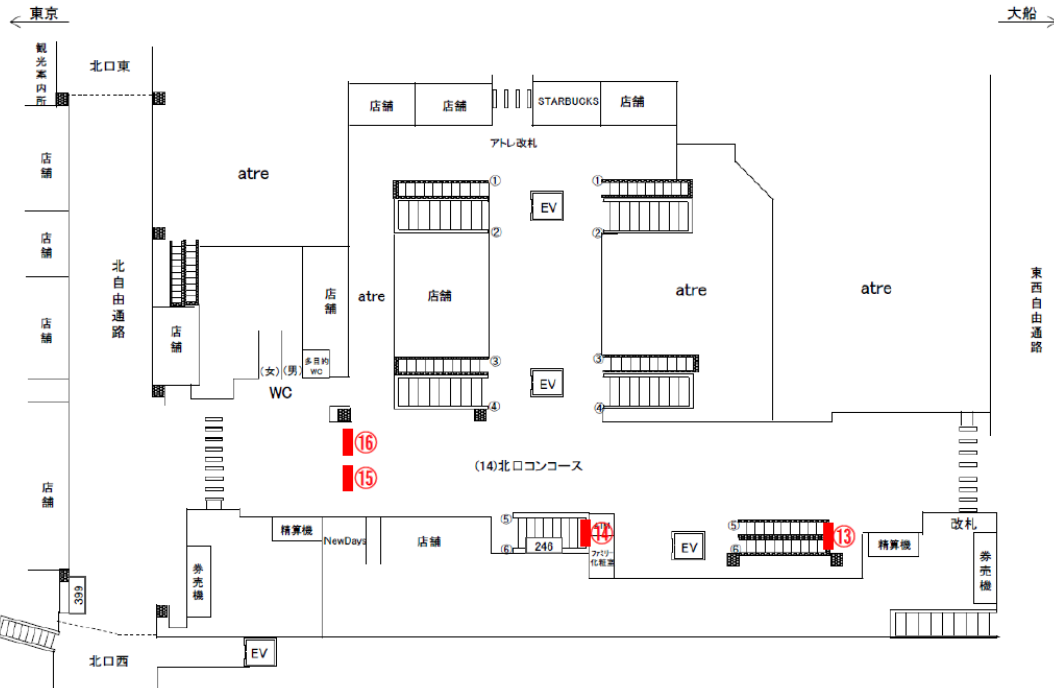
▲橋上本屋(中央南改札内)

▲東西自由通路(中央通路)

# JR 川崎駅 サインボード 配置図 北口コンコース(中央北改札・北改札/内)

JR 川崎駅 北口コンコース (中央北改札・北改札/内)

JR 川崎駅 設置イメージ



▲北口コンコース(中央北改札・北改札/内)