

JR 飯田橋駅 西口駅舎 駅看板 新規開発のお知らせ 申し込みスケジュール・広告料金・詳細概要

飯田橋駅 西口駅舎の建て替えに伴い駅構内コンコース(改札外・改札内)にて駅看板が新設されます。

詳細は下記並びに次項以降をご覧ください。

■一次申込締切: 2020年6月26日(金) 12:00まで

※一次申込はこれまでJR飯田橋駅に駅看板を掲載されていた広告主様の内、駅工事に伴い広告撤去となった方を対象とした先行案内です。

■二次申込締切: 2020年7月17日(金) 12:00まで

※一次販売の後、未販売看板をオープン枠として広告主を募集します。申込状況はお調べしますのでお尋ねください。

■広告掲載開始: 2020年8月21日予定 ※設置工事の進捗状況により、多少前後する場合がございます。

駅名	設置場所	整理番号	規 格(cm)	仕様	広告料金・1面あたり	制作料金
JR 飯田橋駅	西口	①	H147×W105	電飾 (内照式)	¥1,320,000/12ヶ月	別途お見積もり
		②	H90×W270		各¥1,440,000/12ヶ月	
		③				
		④	H70×W210		¥1,080,000/12ヶ月	
		⑤	H180×W240	非電飾	¥1,800,000/12ヶ月	
		⑥	H103×W145		各¥480,000/12ヶ月	
		⑦				
		⑧				
		⑨				
		⑩	H103×W145	非電飾	各¥300,000/12ヶ月	
		⑪				
		⑫				
		⑬				

電飾看板は広告料金の他に電気使用料が別途かかります。

データ作成費 別途

※ 広告料金は税別表示です。

※電鉄による広告主様・デザイン内容審査がございます。

駅看板の設置予定場所に当て込んだイメージ位置図

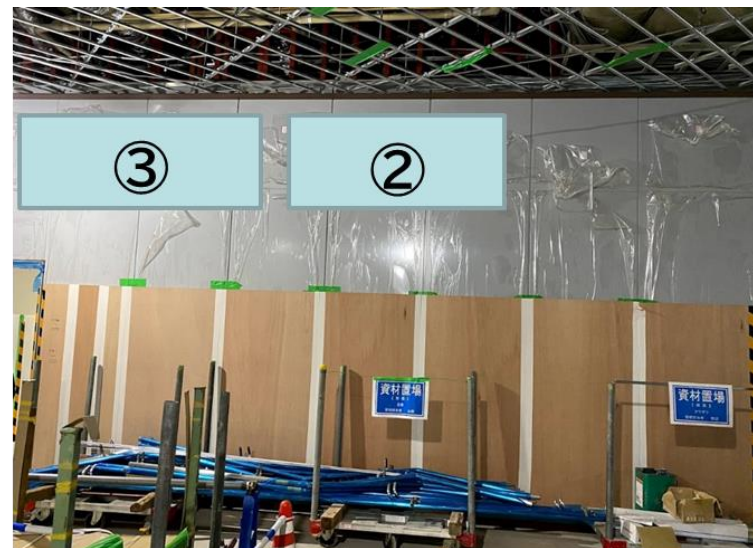
この図は、駅の1階平面図を示しています。主要なエリアと設備は以下の通りです。

- 上部エリア (オレンジ色)：** C1-101 (3200 × 1060)、C1-104 (726 × 1017)、C1-105 (1330 × 500)、C1-102 (3700 × 450) などの看板設置予定場所。また、Cショップサインの設置位置も示されています。
- 中央エリア (青色)：** 駅事務室 (CH2500)、分任室 (CH2500)、倉庫1 (CH2500)、スチールパーティション、SS (管理用) などの設備。
- 下部エリア (黄色)：** C2-101 (1280 × 450)、C2-102 (3280 × 490)、C2-105 (1280 × 450)、C2-104 (2480 × 450) などの看板設置予定場所。また、Cショップサインの設置位置も示されています。
- 右側エリア (ピンク色)：** C2-k101 (1330 × 500)、C2-L102 (LED表示機)、C2-L101 (LED表示機) などの設備。
- その他：** パッケージ型消火設備、ATM、ロッカー、倉庫、エレベーター (EV-1, EV-2, EV-3)、スロープ (1/100配) などの設備も示されています。

図中の数字 (1, 2, 3, 4, 5, 6, 7, 8, 9, 10, 11, 12, 13) は、特定の看板設置位置を示しています。

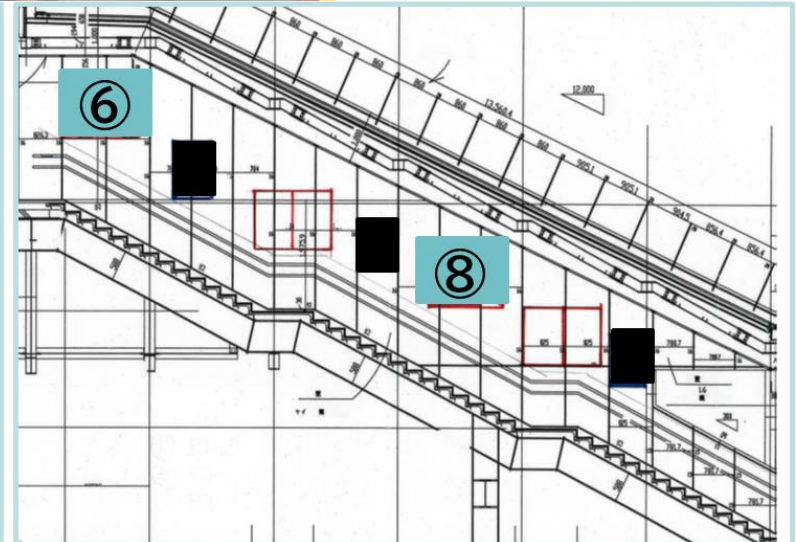
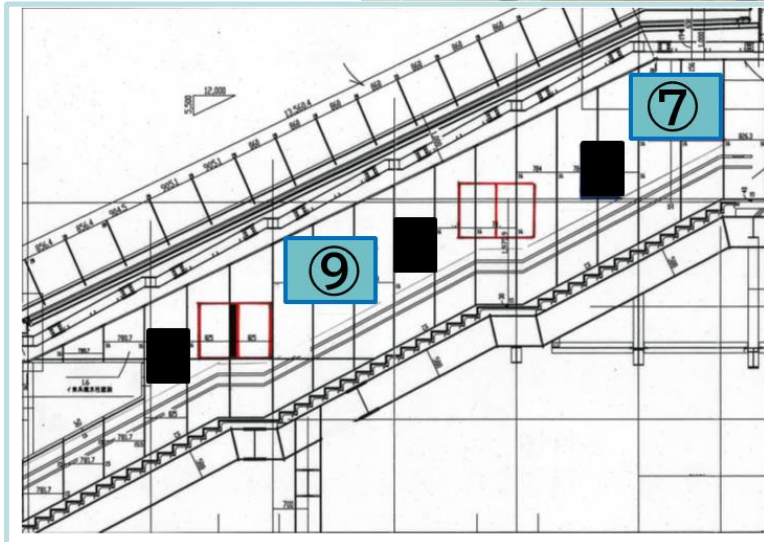
JR飯田橋駅 西口駅舎 駅看板 新規開発のお知らせ 設置ロケーション（西口新駅舎）

駅看板の設置予定場所に当て込んだイメージ写真です。



JR飯田橋駅 西口駅舎 駅看板 新規開発のお知らせ 設置ロケーション（西口新駅舎）

駅看板の設置予定場所の現地写真です。



JR飯田橋駅 西口駅舎 駅看板 新規開発のお知らせ 設置ロケーション（西口新駅舎）

駅看板の設置予定場所の現地写真です。

